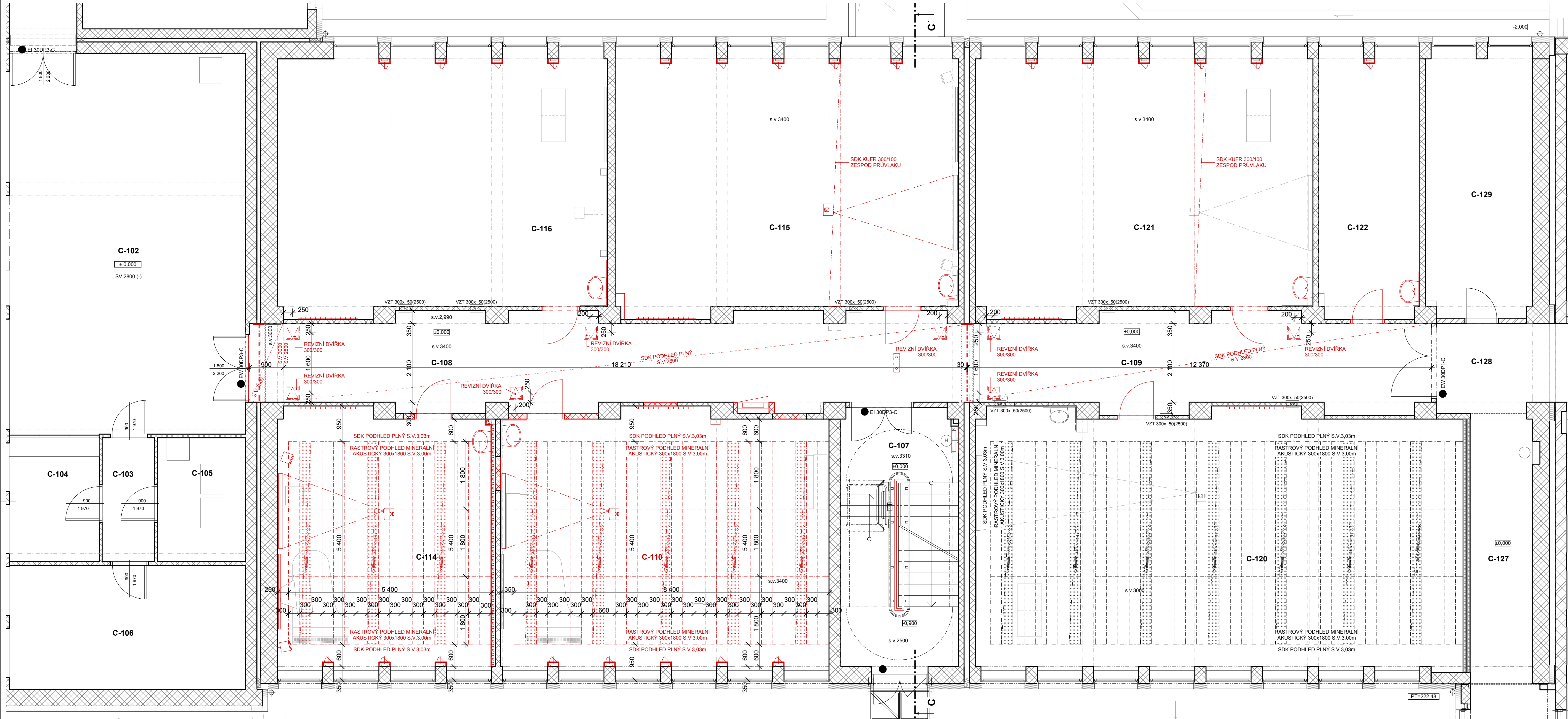


PODHLÉDY 1.NP - NÁVRH

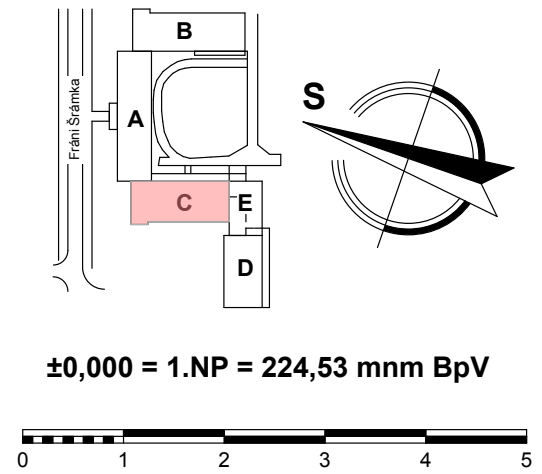


LEGENDA MÍSTNOSTÍ 1.NP - NÁVRH

Č.M	NÁZEV MÍSTNOSTÍ	PLOCHA	PODLAHA	OZN.	STĚNY	OBKLAD	STROP	SV.	POZNÁMKY
C-101	VSTUP	26,12 m²	ŽULOVÁ DLAŽBA	-	-	-	-	-	
C-102	VSTUPNÍ HALA	66,62 m²	KER. DLAŽBA	-	OMÍTKA	SOKL	RASTR. PODHL.	2,80 m	-
C-103	CHODBA	4,87 m²	ŽULOVÁ DLAŽBA	-	OMÍTKA	SOKL	SDK PODHLED	2,80 m	-
C-104	VÝTĚŽNICE	7,92 m²	ŽULOVÁ DLAŽBA	-	OMÍTKA	SOKL	SDK PODHLED	2,80 m	-
C-105	SERVROVNA	7,82 m²	PVC ANTISTATIK	-	OMÍTKA	SOKLIK	SDK PODHLED	2,80 m	-
C-106	KANCELÁŘ	20,80 m²	KOBEREC	-	OMÍTKA	SOKLIK	SDK PODHLED	2,80 m	-
C-107	SCHODIŠTĚ	21,80 m²	TERACO	P02	OMÍTKA, MALBA	SOKL	OMÍTKA, MALBA	-	UZAVŘENÍ A PLOŠINA
C-108	CHODBA	45,60 m²	PR. LINOLEUM	P01	OMÍTKA, MALBA	SOKLIK	SDK PODHLED	2,80 m	HODINY
C-109	CHODBA	29,37 m²	PR. LINOLEUM	P01	OMÍTKA, MALBA	SOKLIK	SDK PODHLED	2,80 m	-
C-110	ÚČEBNA	59,41 m²	KOBEREC	P03	OMÍTKA, MALBA	SOKLIK	AKU/SDK PODH.	3-3,03m	KLAVÍR
C-111	NEOBSAŽENO	-	-	-	-	-	-	-	-
C-112	NEOBSAŽENO	-	-	-	-	-	-	-	-
C-113	NEOBSAŽENO	-	-	-	-	-	-	-	-
C-114	KANCELÁŘ	39,56 m²	KOBEREC	P03	OMÍTKA, MALBA	SOKLIK	AKU/SDK PODH.	3-3,03m	HIFI+REPRO.TV, KLAVÍR
C-115	ÚČEBNA	61,90 m²	KOBEREC	P03	OMÍTKA, MALBA	SOKLIK	OMÍTKA, MALBA	3,40 m	-
C-116	ÚČEBNA	59,61 m²	PR. LINOLEUM	P04	OMÍTKA, MALBA	SOKLIK	OMÍTKA, MALBA	3,40 m	TABULE, DATAPROJEKTOR
C-120	ÚČEBNA	88,57 m²	PR. LINOLEUM	-	OMÍTKA	SOKLIK	AKU PODHLED	3,00 m	REKONSTRUOVÁNA
C-121	ÚČEBNA	61,05 m²	PR. LINOLEUM	P04	OMÍTKA, MALBA	SOKLIK	OMÍTKA, MALBA	3,40 m	DATAPROJEKTOR
C-122	KANCELÁŘ	18,85 m²	KOBEREC	P03	OMÍTKA, MALBA	SOKLIK	OMÍTKA, MALBA	3,40 m	-
C-123	NEOBSAŽENO	-	-	-	-	-	-	-	-
C-124	NEOBSAŽENO	-	-	-	-	-	-	-	-
C-125	NEOBSAŽENO	-	-	-	-	-	-	-	-
C-126	NEOBSAŽENO	-	-	-	-	-	-	-	-
C-127	CHODBA	11,86 m²	PR. LINOLEUM	-	OMÍTKA	SOKLIK	SDK PODHLED	3,00 m	REKONSTRUOVÁNA
C-128	CHODBA	7,31 m²	PR. LINOLEUM	-	OMÍTKA	SOKLIK	OMÍTKA	3,40 m	REKONSTRUOVÁNA
C-129	DENNÍ MÍSTNOST (KORIDOR)	19,79 m²	PR. LINOLEUM	-	OMÍTKA	SOKLIK	OMÍTKA	3,40 m	REKONSTRUOVÁNA

AKU PODHLED - HUDEBNY

Podhledová konstrukce s viditelnými nosnými profily šířky 24 mm provedená v souladu s ČSN EN 13964, každá deska je vyměnitelná, desky vkládané jednoduše do nosného rástru jsou opatřeny ostrou hranou.
Podhledové desky z biologicky odbouratelné minerální vlny, jílů a škrobu vyráběné technologií wet-felt neobsahující formaldehyd nebo podobné látky, s certifikátem ovědčujícím vhodnost použití ve vnitřním prostředí "Blue Angel/Blauer Engel/Modry Anděl" opatřené finální povrchovou úpravou nakaširovanou netkanou textilií s náležitou barvou hladká akustická deska ve formátu 300x1800x19 mm, provedení hrany s podélnou kolmou hranou, čelní kolmou hranou. Odrazivost světla=88%, reakce na oheň A2s1, d0 podle EN 13501-1, odolnost vůči kyselinám až do 95 %, zvuková pohltivost podle EN ISO 11654 αw=0,65, NRC>= 0,7, neprůzvučnost podle EN 20140-9 >= 38 (dB), barva bílá podobná RAL9010.
Nosná konstrukce podhledu se skládá z viditelných, bíle lakovanych kovových hlavních a příčných profilů šířky 24 mm. Hlavní profily jsou na nosný strop zavěšeny pomocí kotvicích prostředků odsouhlasených pro příslušný typ nosné konstrukce, jako závěsy jsou použity rychlozávěsy S10 apod.. Napojení na svislé konstrukce je provedeno prostřednictvím okrajových L-profilů 24x24 mm v bílé barvě, napojovaných v rozích nakoso. Při montáži je nutno dbát na všeobecné podmínky montáže určené výrobcem a odborné technické posudky.



NÁZEV STAVBY			<div>OU - Pedagogická fakulta areál na ulici Fráni Šrámka Oprava 1.NP a 2.NP traktu SC</div>		<div>OSA projekt s.r.o. Kaňkova 10, 702 03 Ostrava</div> <div>tel. 595 663 200 fax. 595 618 557 e-mail:osa@osa-projekt.cz</div>					
VEDOUcí PROJEKTU		ARCHITEKT PROJEKTU		ZODPOVĚDNÝ PROJEKTANT		VYPRACOVAL				
Ing.arch. Tomáš Janča		Ing.arch. Martin Chválek		Ing.arch. Tomáš Janča		Ing. Josef Kupka				
OBJEDNATEL		Ostravská univerzita v Ostravě, Dvořákova 7, 701 03 Ostrava								
STAVĚNÝ OBJEKT					STUPĚŇ		DATUM			
SO 001 - Oprava 1+2.NP objektu "C"					DPS		duben 2014			
ČÁST					FORMAT A1		MĚRÍTKO			
D001.1 - Architektonicko-stavební řešení					8		1:50			
NÁZEV VÝKRESU					ARCHIVNÍ ČÍSLO					
Podhledy 1.NP					ČÍSLO ZÁKAZKY		ČÍSLO VÝKRESU		ZMĚNA	
					13-079-5		D001.1-009			